

BOLETIM CLIMÁTICO

TERMO DE COOPERAÇÃO

NHMET-IEPA
 SEMA-AP
 CEDEC-AP
 ANA

Boletim Climático
 Nº 09
 Data: 01/09/2021

DEFESA CIVIL



APLICAÇÕES PARA ALERTA DE DESASTRES E AÇÕES DE DEFESA CIVIL PROGNÓSTICO CLIMÁTICO PARA O ESTADO DO AMAPÁ

Situação

Durante o mês de agosto, as chuvas ocorreram dentro do esperado para a maioria das cidades do estado do Amapá, com variações de aproximadamente 19,73% de variação da média normal na estação meteorológica da fazendinha, as mínimas ocorreram no Mazagão e média cabeceira do Rio Jari, com variações entre 70 mm e 90 mm. Já para os demais municípios, ocorreram eventos de chuvas com acumulados que variaram entre de 90 mm e 120 mm.

O acumulado de chuvas dos últimos 31 dias (01 de agosto a 31 de agosto) indica um total de 78,5 mm de chuvas sobre a região central do estado. A média mensal de precipitação gira em torno de 47,8 mm na porção centro-oeste e 143,3 mm na porção norte-leste do estado.

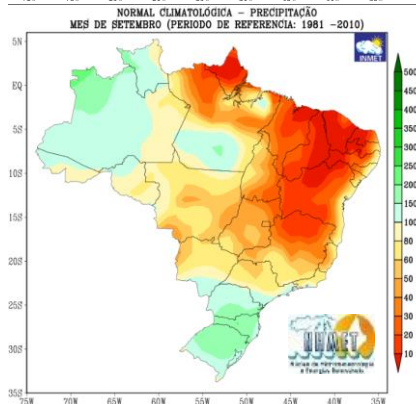
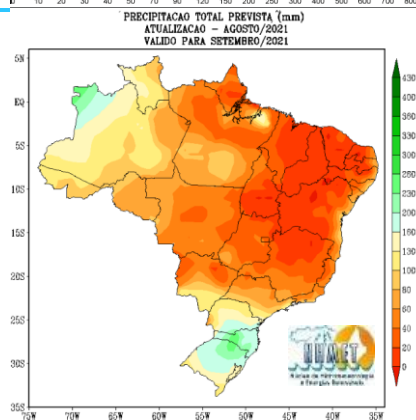
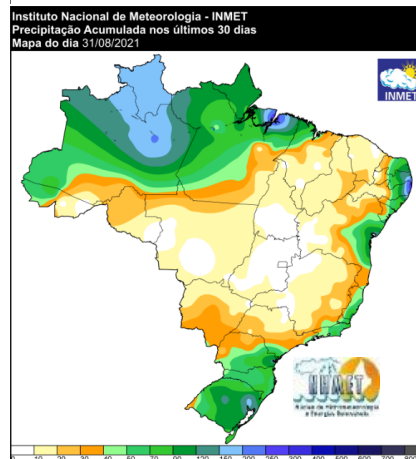
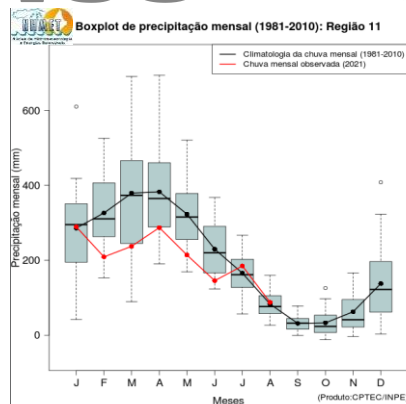
Previsão do Clima (NHMET-IEPA)

Para o mês de setembro, os modelos meteorológicos e climáticos indicam chuvas acima da média em grande parte do estado, com a concentração de chuvas próximo de 60 mm. Para a área central estado, as chuvas devem ficar pouco acima da média para o período, com a concentração de chuvas próximo de 40 mm.

Chuvas com acumulados diários variando entre 02 e 13 mm devem ocorrer no mês de setembro, somando aproximadamente 50 mm de chuvas, principalmente sobre os municípios da área central do estado. Também há previsão de acumulados de até 80 mm sobre a porção norte do estado.

Sobre o Rio Jari, os acumulados de chuvas possuem um tempo de resposta de acúmulo no nível do rio de até 25 dias. Para os rios Oiapoque, Araguari e Amapari, o nível do rio aumentam de 13 a 20 dias depois dos eventos de chuvas nas cabeceiras.

Os Rios Falsino, Calçoene e Cassiporé, possuem um período de resposta variando entre 05 e 10 dias.



Fontes: <https://clima.inmet.gov.br>
<http://clima1.cptec.inpe.br>

Previsão Por Cidades

Acompanhe a previsão do tempo para a sua cidade (**Basta clicar no link da cidade correspondente**), lembre-se que as informações fornecidas são provenientes de **Modelo Meteorológico** e a interpretação de um **Meteorologista** é fundamental para a veracidade da informação.

[Amapá](#) – [Calçoene](#) – [Cutias](#) – [Ferreira Gomes](#) – [Itaubal](#) – [Laranjal do Jari](#) – [Macapá](#) – [Mazagão](#) – [Oiapoque](#)

[Pedra Branca do Amapari](#) – [Porto Grande](#) – [Pracuúba](#) – [Santana](#) – [Serra do Navio](#) – [Tartarugalzinho](#) – [Vitória do Jari](#)